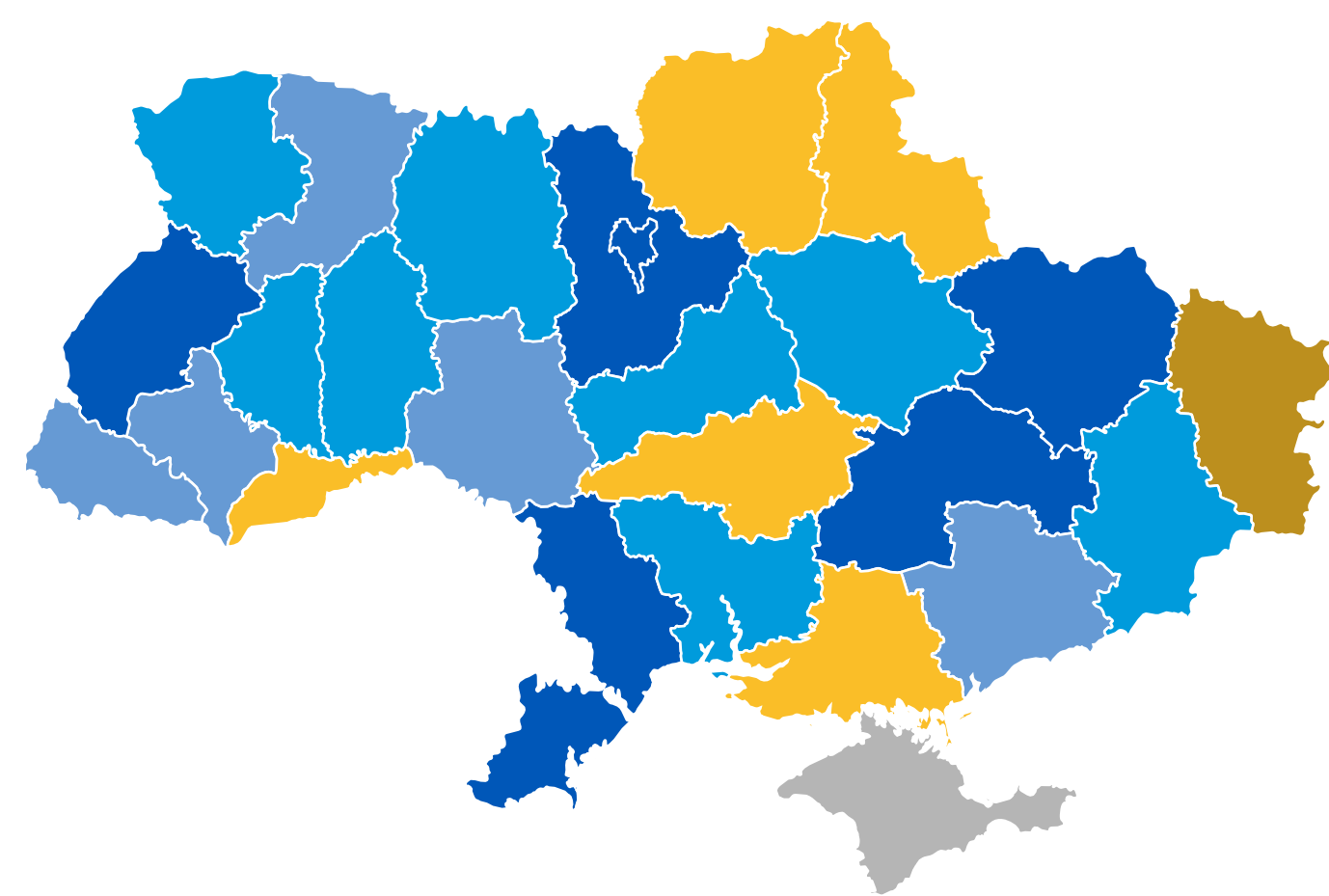


МІСЦЕВІ БЮДЖЕТИ 2021: ТОП-5 ПРОГРАМ

№1 ОСВІТНЯ СУБВЕНЦІЯ



Обсяг субвенції

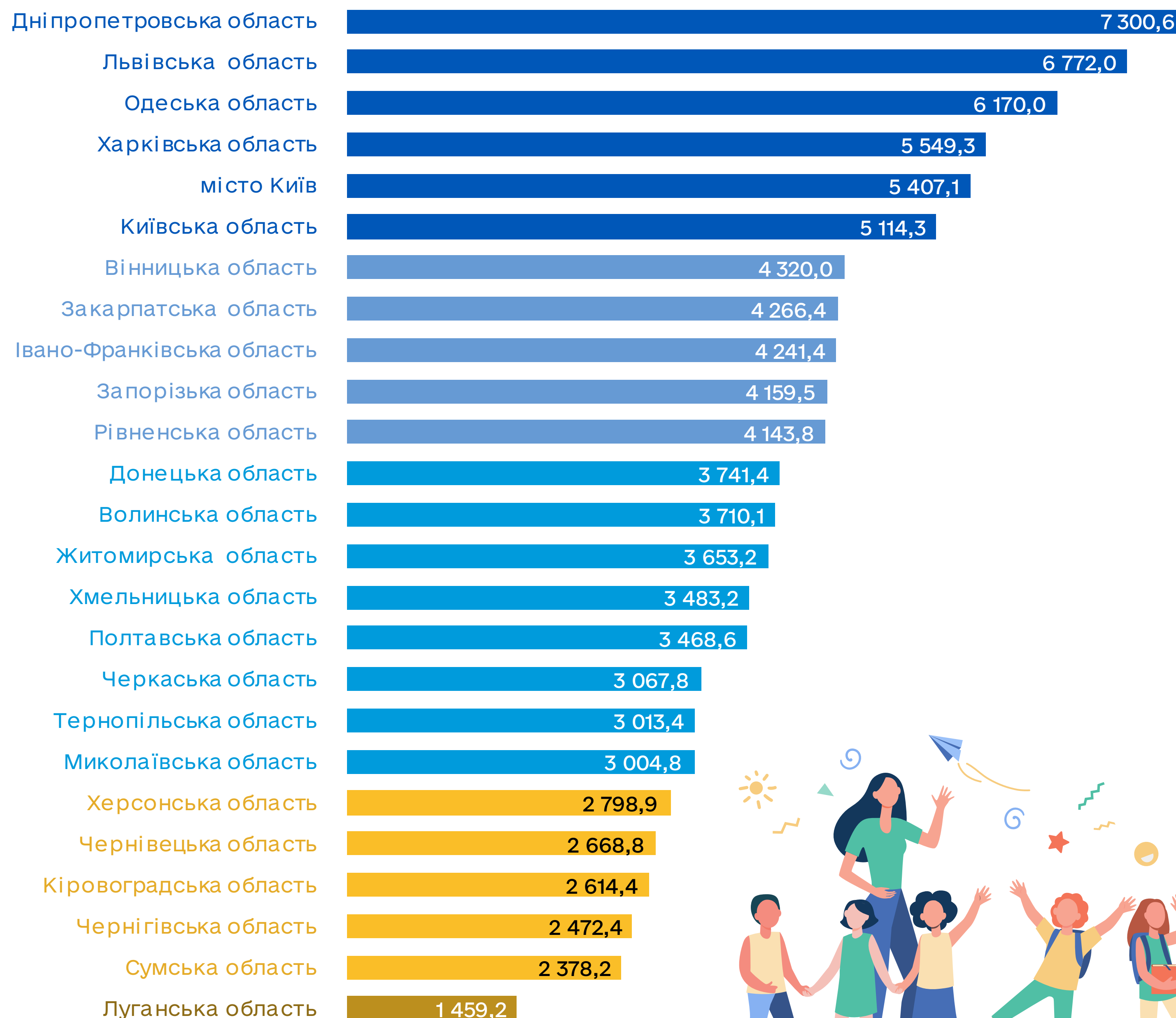
- понад 5 млрд грн
- 4-5 млрд грн
- 3-4 млрд грн
- 2-3 млрд грн
- до 2 млрд грн



Освітня субвенція спрямовується на оплату праці з нарахуваннями педагогічних працівників у таких типах навчальних закладів:

- 1** Початкові школи, гімназії, ліцеї (крім дошкільних підрозділів (відділень, груп))
- 2** Спеціальні школи, санаторні школи
- 3** Спеціалізовані мистецькі школи (школи-інтернати), школи-інтернати (ліцеї-інтернати) спортивного профілю, військові (військово-морські) ліцеї, ліцеї з посиленою військово-фізичною підготовкою, наукові ліцеї, наукові ліцеї-інтернати, гімназії та ліцеї, у складі яких є інтернати з частковим або повним утриманням учнів
- 4** Дитячі будинки, навчально-реабілітаційні центри, інклюзивно-ресурсні центри
- 5** Заклади професійної (професійно-технічної) освіти державної та комунальної власності в частині забезпечення видатків на здобуття повної загальної середньої освіти
- 6** Заклади фахової передвищої освіти і коледжі державної та комунальної власності в частині забезпечення видатків на здобуття повної загальної середньої освіти

Обсяг субвенції в зведеному бюджеті (передбачено розписом на 2021 рік), млн грн



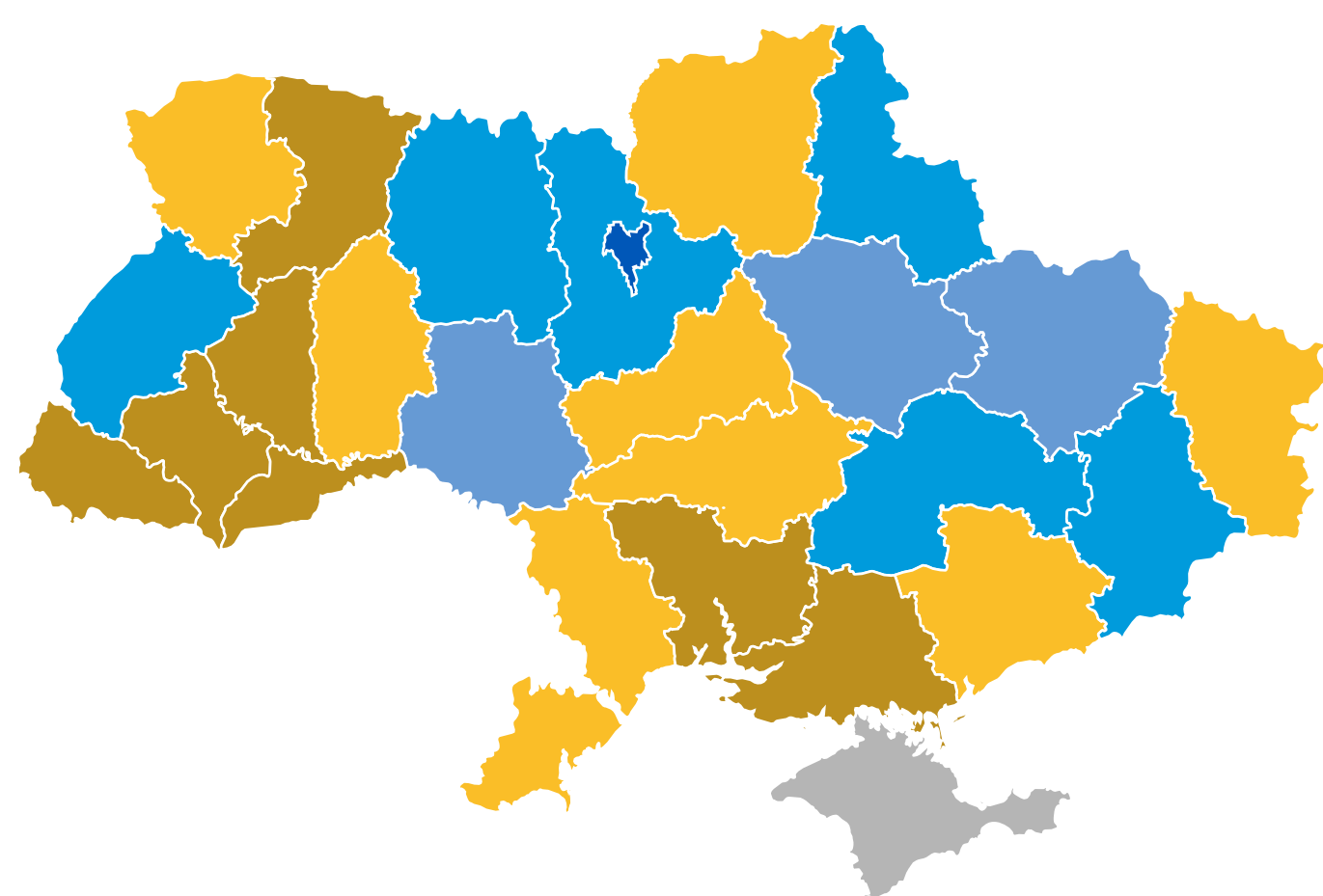
МІСЦЕВІ БЮДЖЕТИ 2021: ТОП-5 ПРОГРАМ

№2 СУБВЕНЦІЯ НА БУДІВНИЦТВО ТА РЕМОНТ ДОРІГ



МІНІСТЕРСТВО
ФІНАНСІВ
УКРАЇНИ

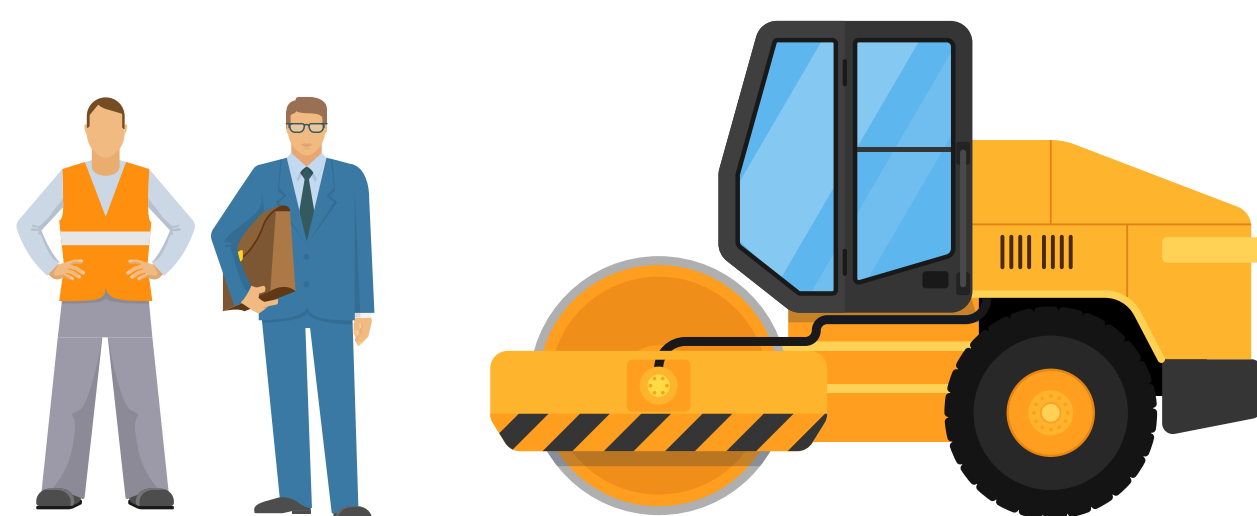
18,1
МЛРД ГРН
Загальний обсяг



Обсяг субвенції

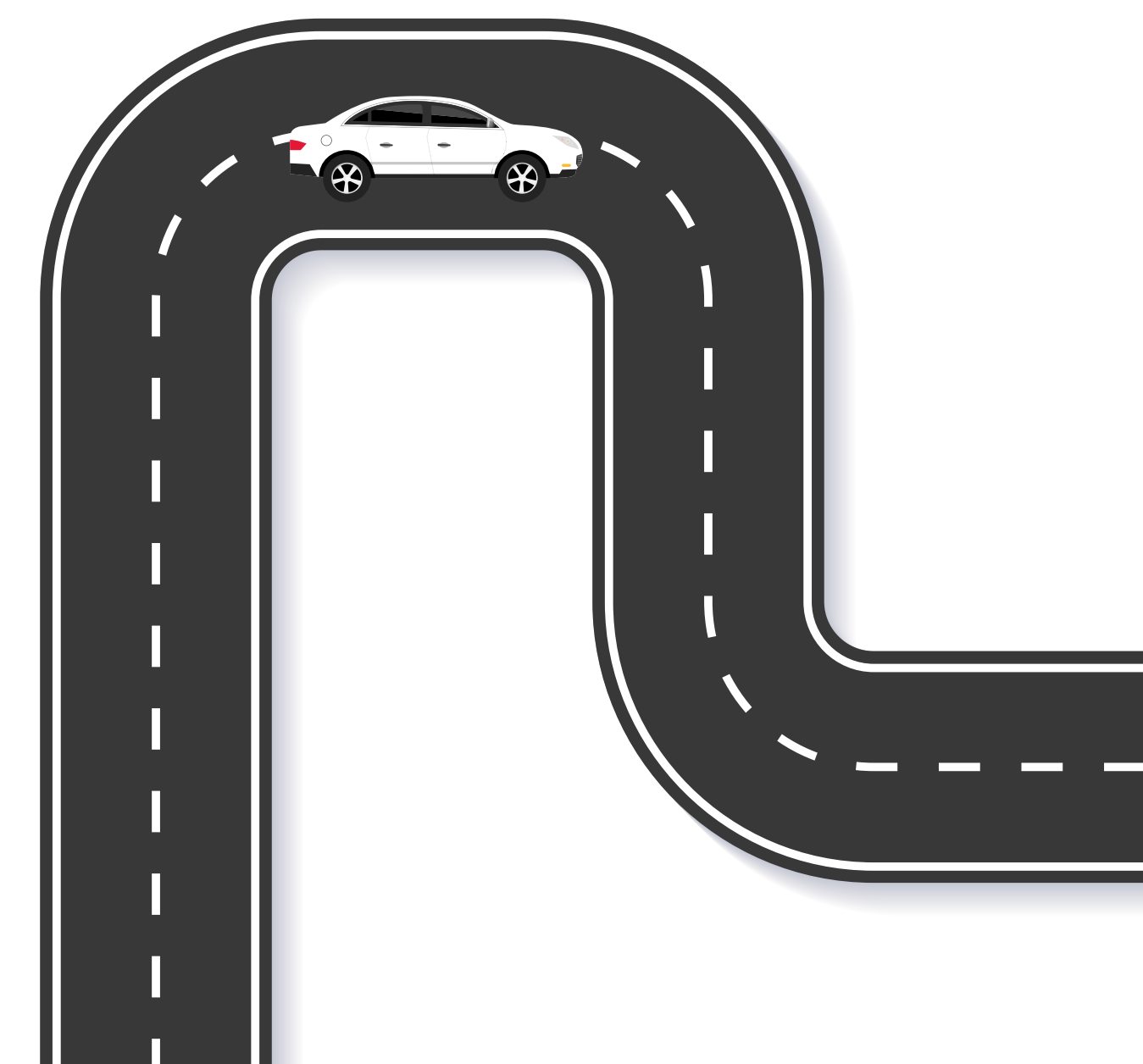
- понад 1,1 млрд грн
- 1-1,1 млрд грн
- 0,8-1 млрд грн
- 0,5-0,8 млрд грн
- до 0,5 млрд грн

Субвенція з державного бюджету місцевим бюджетам спрямовується на фінансове забезпечення будівництва, реконструкції, ремонту й утримання автомобільних доріг загального користування місцевого значення, вулиць і доріг комунальної власності у населених пунктах



Обсяг субвенції в зведеному бюджеті (передбачено розписом на 2021 рік), млн грн

м. Київ	1 810,1
Полтавська область	1 071,5
Вінницька область	1 030,4
Харківська область	1 004,1
Житомирська область	951,1
Львівська область	891,5
Київська область	873,5
Донецька область	850,9
Дніпропетровська область	846,9
Одеська область	757,3
Запорізька область	734,1
Сумська область	707,9
Хмельницька область	697,1
Чернігівська область	652,2
Волинська область	602,8
Черкаська область	599,3
Кіровоградська область	585,5
Луганська область	539,6
Херсонська область	489,4
Тернопільська область	482,2
Миколаївська область	454,1
Рівненська область	430,5
Франківська область	427,1
Закарпатська область	332,2
Чернівецька область	279,8



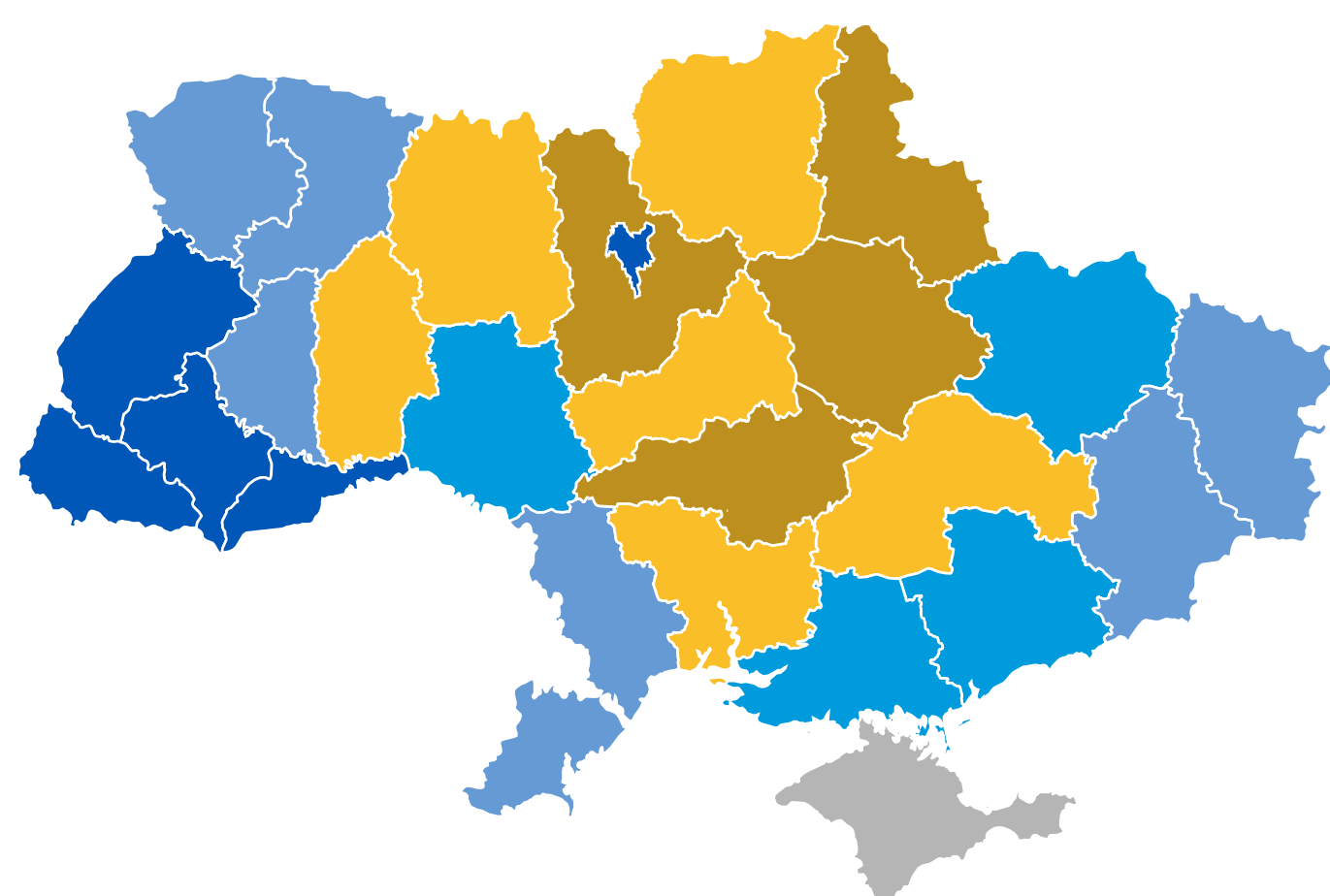
МІСЦЕВІ БЮДЖЕТИ 2021: ТОП-5 ПРОГРАМ

№3 БАЗОВА ДОТАЦІЯ



МІНІСТЕРСТВО
ФІНАНСІВ
УКРАЇНИ

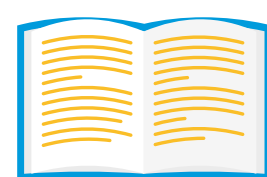
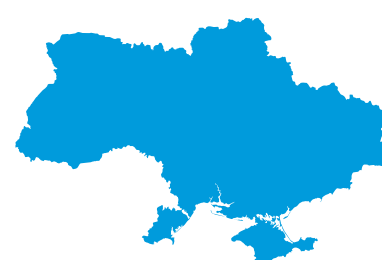
15,7
МЛРД ГРН
Загальний обсяг



Обсяг дотації у зведеному бюджеті

- понад 1 млрд грн
- 0,8-1 млрд грн
- 0,5-0,8 млрд грн
- 0,3-0,5 млрд грн
- до 0,3 млрд грн

Базова дотація призначена для горизонтального вирівнювання податкоспроможності територій і функціонує між державним бюджетом з одного боку, та місцевими бюджетами з іншого боку. Міжбюджетні відносини з приводу перерахування базової дотації виникають між державним бюджетом та обласними бюджетами, бюджетами територіальних громад, що мають взаємовідносини з державним бюджетом.

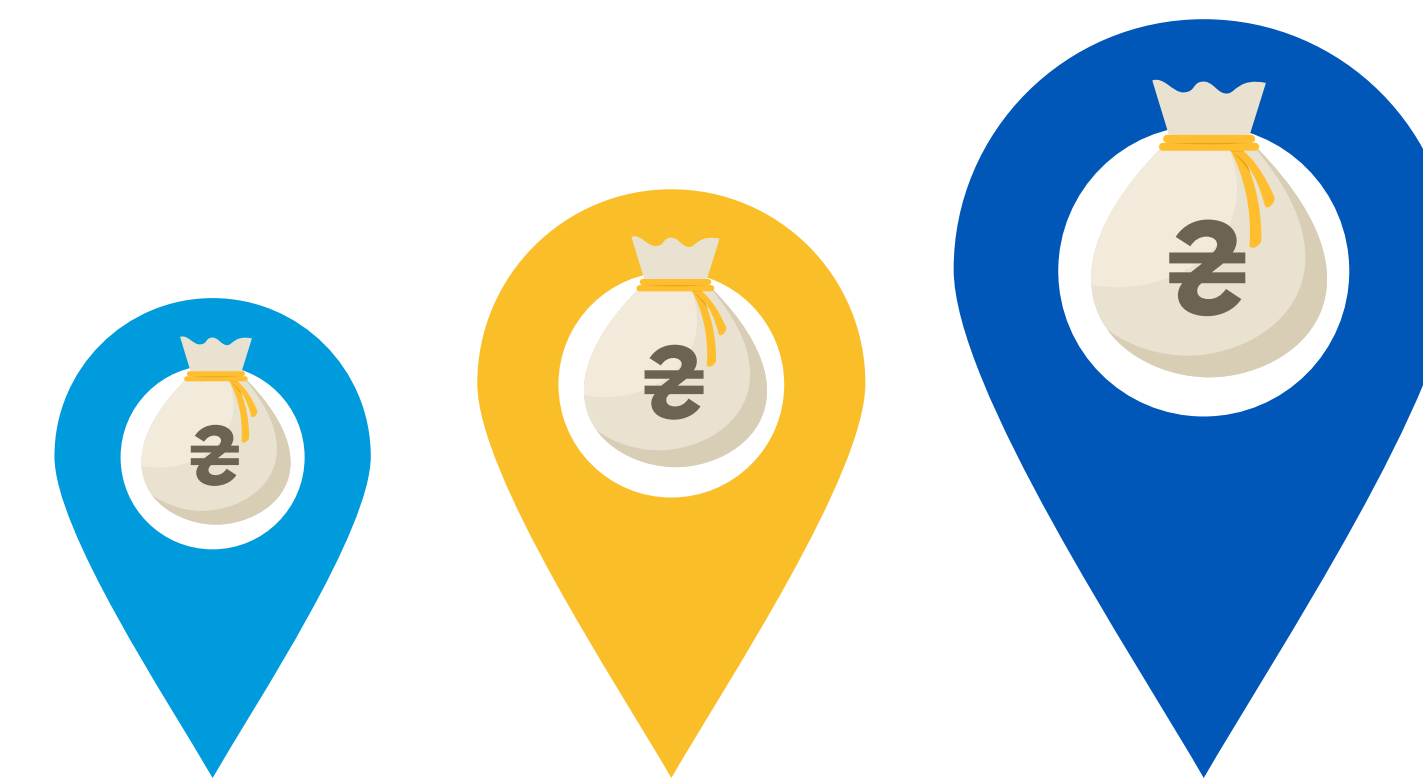
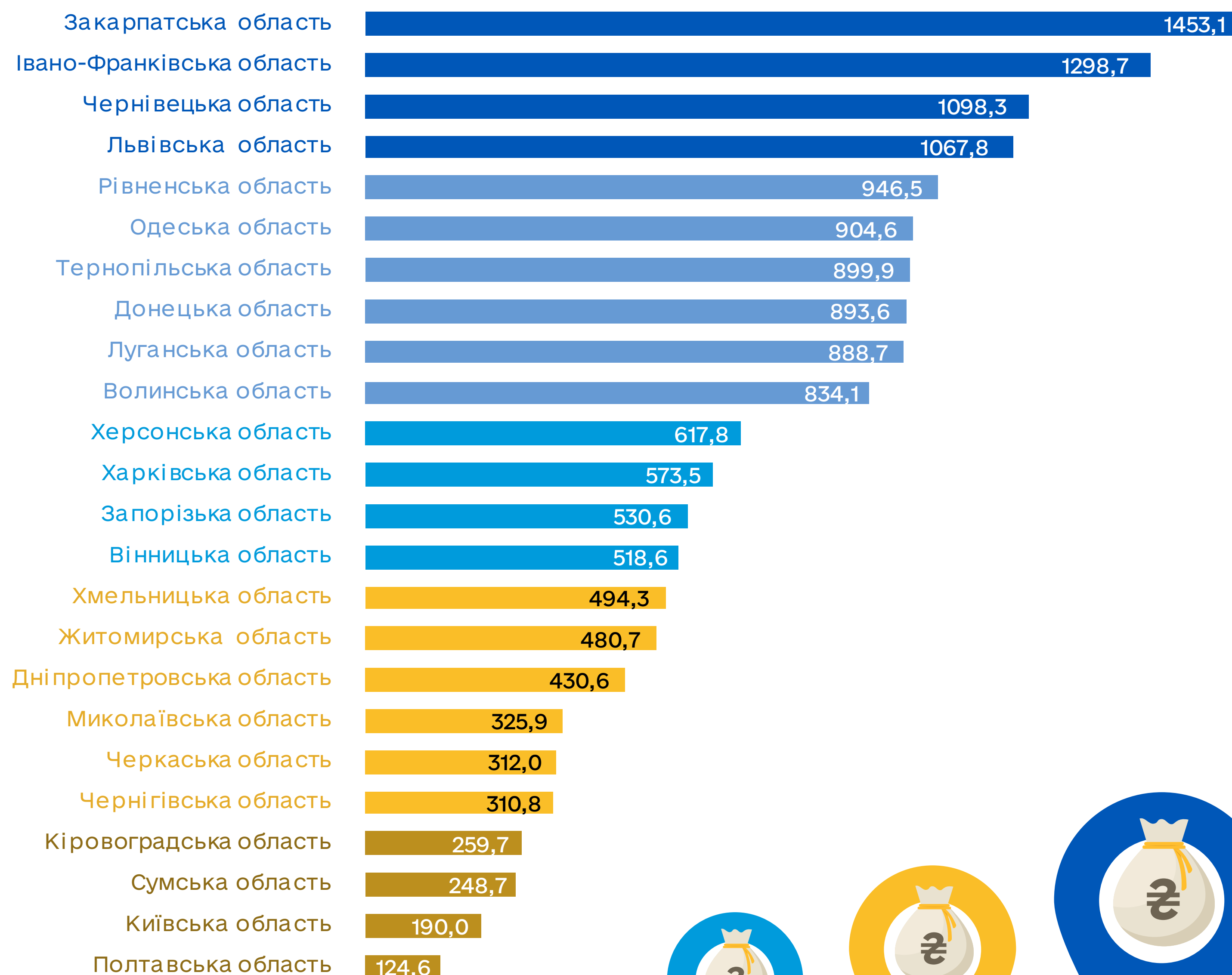


Алгоритм розрахунку дотації визначено у Бюджетному Кодексі України.




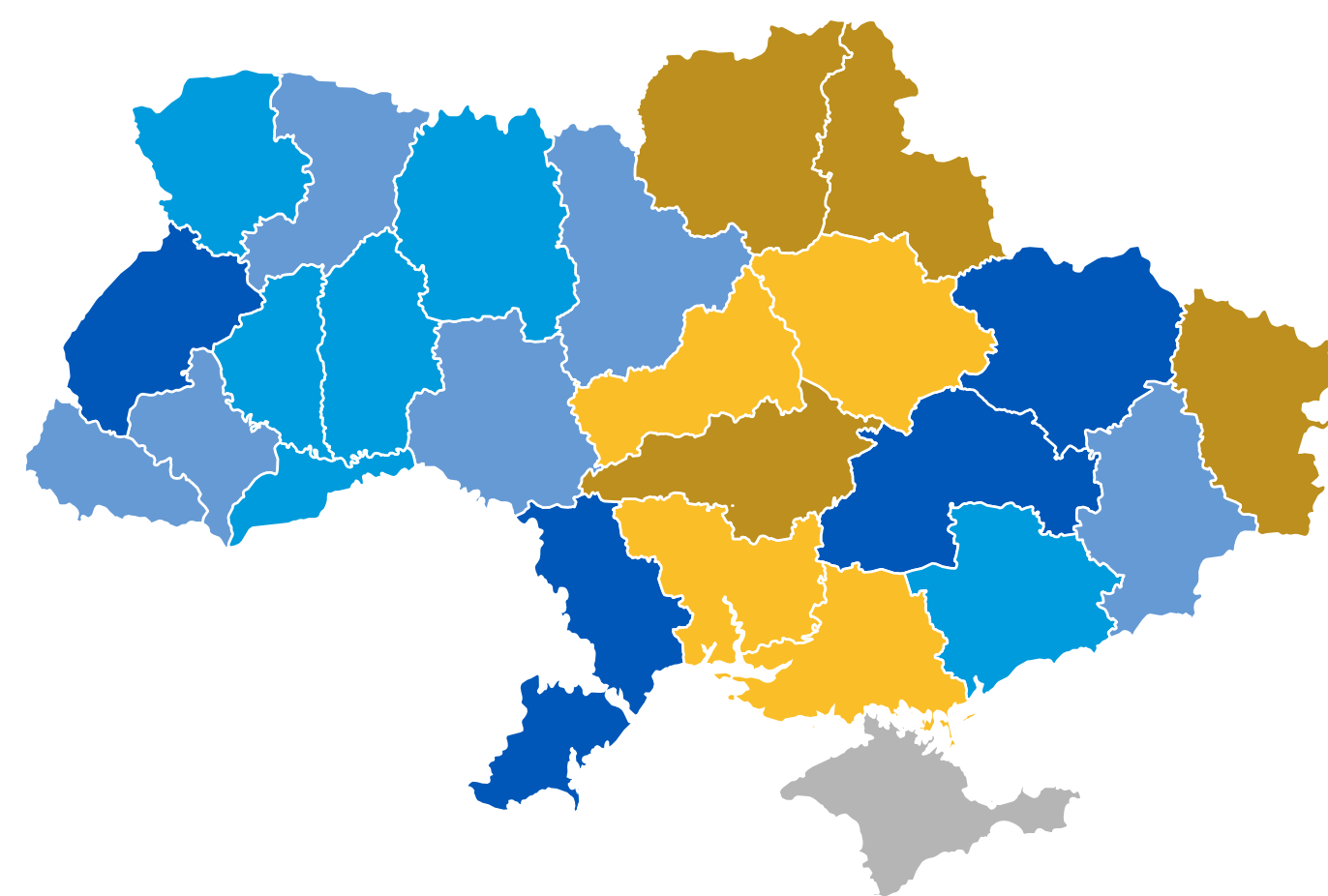
Базова дотація перераховується з державного бюджету місцевим бюджетам і служить основним інструментом підвищення фіскальної спроможності місцевих бюджетів

Обсяг дотації в зведеному бюджеті (передбачено розписом на 2021 рік), млн грн



МІСЦЕВІ БЮДЖЕТИ 2021: ТОП-5 ПРОГРАМ №4 ДОДАТКОВА ДОТАЦІЯ НА УТРИМАННЯ ЗАКЛАДІВ ОСВІТИ ТА ОХОРОНИ ЗДОРОВ'Я

5,9
МЛРД ГРН
Загальний обсяг

Обсяг дотації у зведеному бюджеті

- понад 0,3 млрд грн
- 0,25-0,3 млрд грн
- 0,22-0,25 млрд грн
- 0,19-0,22 млрд грн
- до 0,19 млрд грн



Додаткова дотація направляєтся на ті видатки середньої освіти й охорони здоров'я, які не фінансуються за рахунок освітньої та медичної субвенцій, а саме: поточні видатки середньої освіти, включаючи

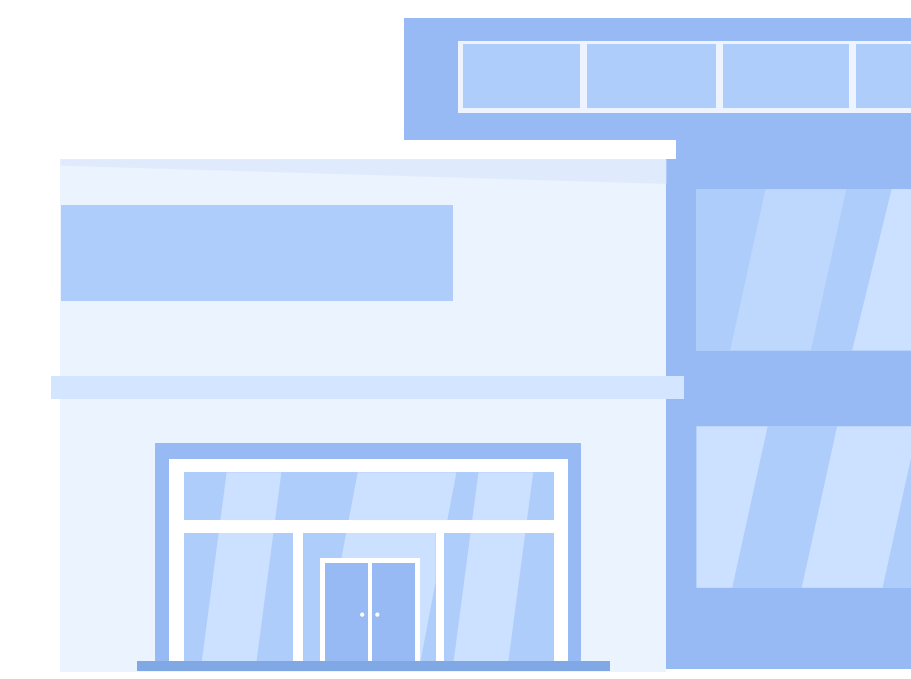
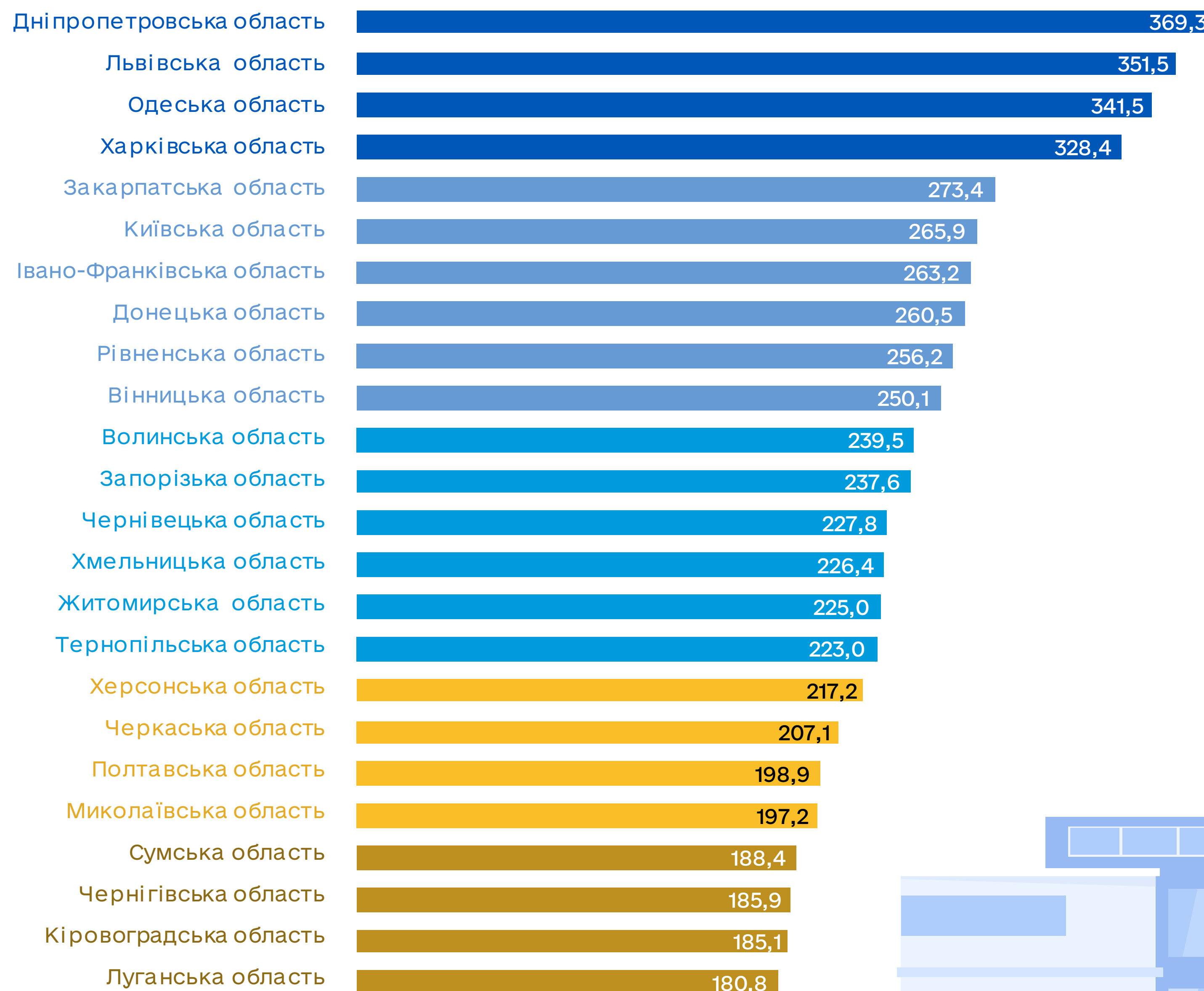


заробітну плату
непедагогічного персоналу



оплату енергоносіїв
в закладах охорони здоров'я

Обсяг дотації в зведеному бюджеті
(передбачено розписом на 2021 рік), млн грн

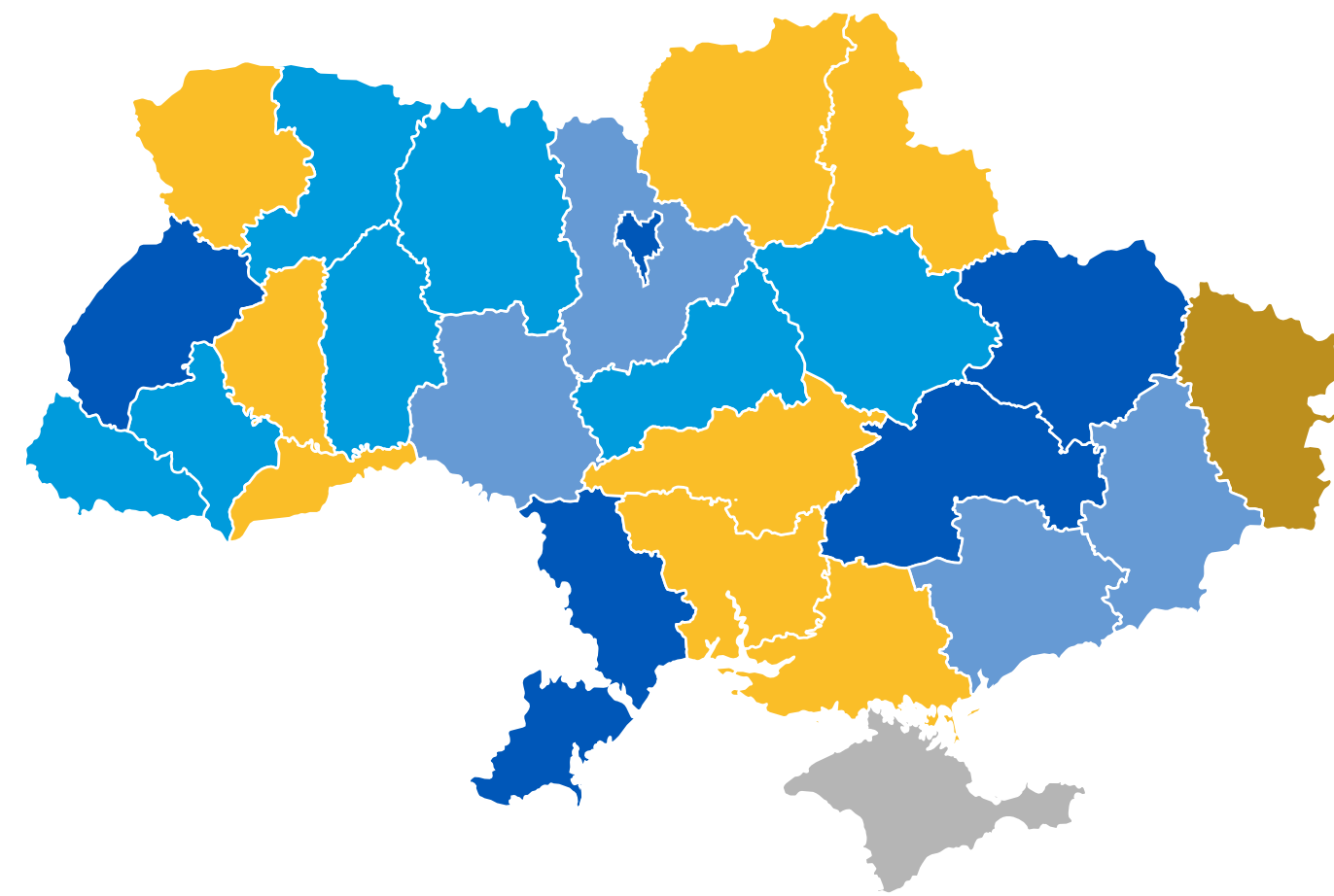
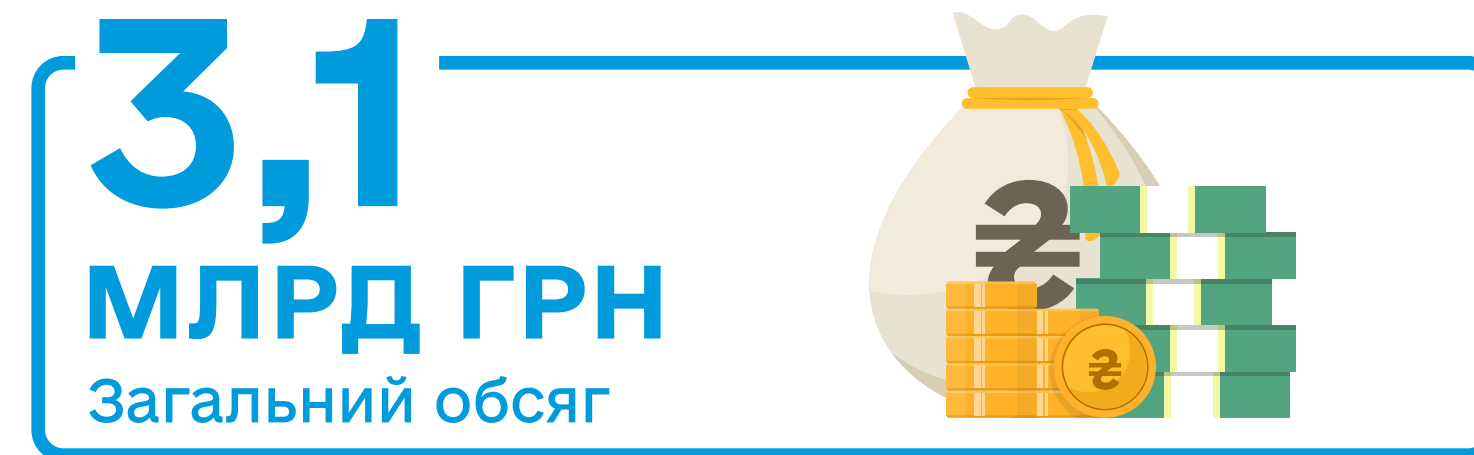


МІСЦЕВІ БЮДЖЕТИ 2021: ТОП-5 ПРОГРАМ №5 СУБВЕНЦІЯ НА ЗДІЙСНЕННЯ ПІДТРИМКИ ОКРЕМИХ ЗАКЛАДІВ ТА ЗАХОДІВ У СИСТЕМІ ОХОРОНИ ЗДОРОВ'Я



МІНІСТЕРСТВО
ФІНАНСІВ
УКРАЇНИ

Обсяг субвенції в зведеному бюджеті
(передбачено розписом на 2021 рік), млн грн



Обсяг субвенції

- понад 180 млн грн
- 120-180 млн грн
- 90-120 млн грн
- 60-90 млн грн
- до 60 млн грн

Субвенція спрямовується на:

Державні програми соціального захисту та соціального забезпечення: виплати компенсації реабілітованим; дитячі будинки-інтернати; навчання та трудове влаштування осіб з інвалідністю; будинки-інтернати для громадян похилого віку та осіб з інвалідністю; будинки-інтернати для дітей з інвалідністю; центри з нарахування та здійснення соціальних виплат; притулки для дітей, центри соціально-психологічної реабілітації дітей та соціальні гуртожитки для дітей-сиріт та дітей, позбавлених батьківського піклування



Фінансове забезпечення діяльності, пов'язаної з проведенням судово-психіатричної експертизи



Оплату поточних видатків патолого-анатомічних бюро



Оплату поточних видатків спеціальних закладів з надання психіатричної допомоги



Забезпечення лікування хворих на цукровий діабет інсуліном та нецукровий діабет десмопресином у період з 1 січня 2021 р. по 30 червня 2021 р.



Фінансування оглядів водіїв з метою виявлення стану алкогольного, наркотичного чи іншого сп'яніння або перебування під впливом лікарських препаратів, що знижують увагу та швидкість реакції та ін.

